

## A BORDO N. 1060 - SDB



# 9.99

Testo e foto di Martino Motti

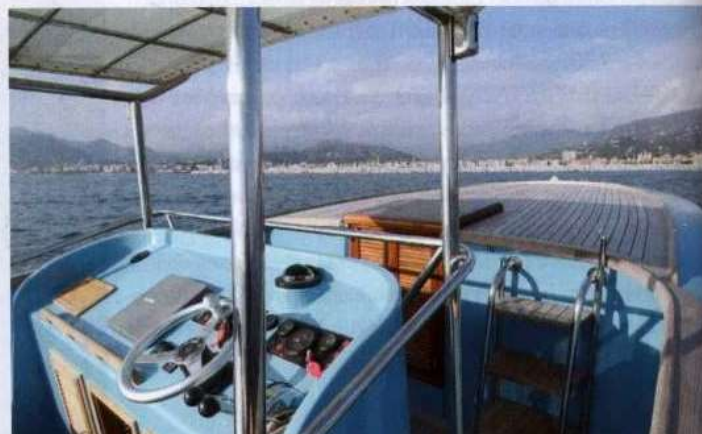
Il 9.99 è senza dubbio un tender di lusso: la qualità dei materiali, la cura della realizzazione e la particolarità del mezzo ne fanno certamente un must per i più esigenti armatori di superyacht. Il progetto è di Cesare Sangermani, erede degli storici cantieri liguri che hanno realizzato tra le più belle e affascinanti barche ancora in circolazione nelle regate storiche o portate da appassionati di storia e tradizione marinaiasca. Sangermani ha sapientemente coniugato tradizione, tecnologia ed estetica in questo particolarissimo motoscafo che si fa notare anche per l'accostamento tra il teak e il colore azzurro dello scafo. La linea è dolce e arrotondata ma sufficientemente aggressiva e slanciata: a vederlo navigare suggerisce l'idea che proceda nell'acqua quasi senza

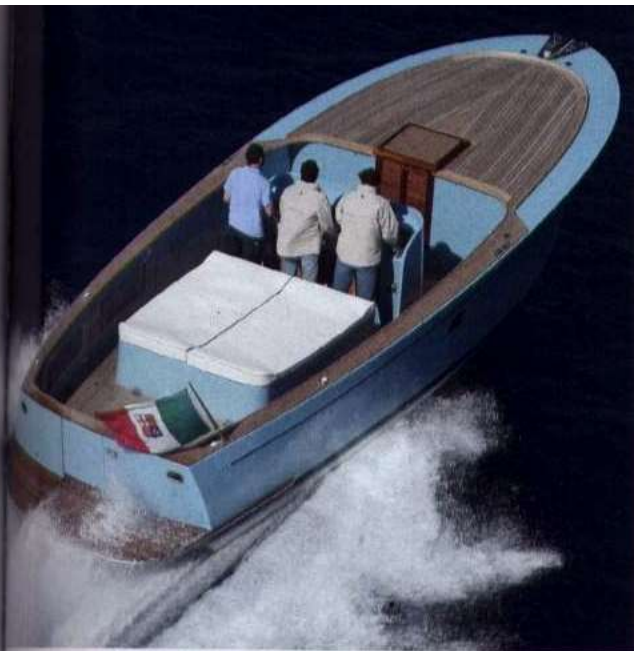
sfuerzo. Infatti, lo studio particolare delle linee d'acqua ha permesso di ottenere prestazioni di rilievo, una velocità massima di 35 nodi e quella di crociera di ben 30 nodi con consumi ridottissimi, solo 60 litri l'ora per i due motori. È la barca ideale per il giovane armatore che si vuole divertire e godere il mare con gli amici o la famiglia, con spostamenti veloci in giornata o nel week end. La piccola cabina è accogliente e piacevole da vivere. L'uso ideale è quello all'aria aperta, gli spazi all'esterno sono generosi, in pratica è utilizzabile tutto lo spazio di coperta, che siano il pozzetto, i passavanti, il prendisole sopraelevato della poppa, la zona plancia o quella di prua. Una bella plancia bagno facilita le attività balneari estive.

### SCHEDA TECNICA

Progettista: Cesare Sangermani - Costruttore: SDB; via dei Devoto, 233; 16033 Lavagna (GE); tel./fax 0185 362596 - 335 6909013; e-mail info@sdb-yachting.com; sito web [www.sdb-yachting.com](http://www.sdb-yachting.com) - Categoria di progettazione CE: B - Lunghezza f.t.: m 9,99 - Larghezza massima: m 3,50 - Pescaggio alle eliche: m 0,70 - Peso con motore: kg 4.200 - Portata omologata: persone 8 - Totale posti letto: 2 - Numero motori: 2 - Marca e modello motori: 2x250 HP Steyr - Potenza complessiva: HP 500 - Tipo di trasmissione: linea d'asse con eliche a 4 pale - Peso totale motori: kg 700 - Velocità massima dichiarata: nodi 35 - Capacità serbatoio carburante: litri 680 - Capacità serbatoio acqua: litri 400 - Trasportabilità su strada: carico eccezionale - Dotazioni standard: autoclave con serbatoio, boiler acqua calda da

40 litri, caricabatteria, cime d'ormeggio, taglianafta, doccia in pozzetto con miscelatore calda/fredda, estintori in tutti gli ambienti, frigorifero 50 litri, gaffa d'accosto, impianto automatico antincendio in sala macchine, parabordi, verricello elettrico da 700 W con comandi in prua e plancia. Casse e impianti con pompa elettrica per acque nere e grigie - Optional: colore scafo, plancia di poppa, generatore 2,5 kW, bow thruster, passerella in composito, pilota automatico Raytheon, climatizzatore cabina, bimini top con tela Stamoid, tendalino copripozzetto, cuscineria prendisole prua, coppia eliche rispetto, asse rispetto, scritta su specchio di poppa, trasporto e varo, autoclave di rispetto, stereo CD Sony con altoparlanti, caricatore CD, cassaforte, contometri catena, portabicchieri e bottiglie in teak, indicatore flap, portacanne inox - Prezzo dell'imbarcazione con la motorizzazione della prova: Euro 260.000,00 + IVA, franco Lavagna.





molto. Le monoleve sono di tipo meccanico e il timone è assistito da idroguida morbida. Nella parte inferiore della struttura un gavone permette di sistemare tutto quanto può servire alla navigazione. Gli strumenti installati sono quelli inerenti la gestione dei motori - Caratteristiche e allestimenti sottocoperta: la cabina è ricavata sotto la prua, la zona cucina è sistemata sulla sinistra, un bel mobile in legno ospita un lavello inox e i fornelli a gas, il frigo e le prese elettriche. Il bagno è dalla parte di dritta e ospita un wc elettrico e un lavello incassato su un mobile in legno con sportelli. La cabina ha una divaneria che corre intorno alla prua e che, con appositi piani, può diventare un comodo letto per due persone - Caratteristiche e allestimenti di coperta: piacevole e spaziosa, la coperta permette di vivere l'aria aperta e il mare al meglio, sia di giorno che durante la sera, vista l'illuminazione notturna delle murate. Il pozzetto è abbastanza grande ed è interrotto solo dal tughino della sala macchine che funge da prendisole. Un

#### RELAZIONE TRA NUMERO DI GIRI E VELOCITÀ

MOTORE giri/min	VELOCITÀ nodi
600	3,5
900	4,6
1100	5,7
1300	6,3
1500	6,9
1700	7,5
1900	8,6
2100	10,2
2300	12,7



## LE IMPRESSIONI

CONDIZIONI DELLA PROVA - Vento: nodi 2 - Mare: lungo residuo.

PRESTAZIONI RILEVATE (con 350 litri di gasolio, 140 litri di acqua e 2 persone a bordo) - Tempo per planare: 9 secondi - Velocità massima: nodi 30,3.

VALUTAZIONI COMFORT E FUNZIONALITÀ - Materiale di costruzione e dettagli: la carena a V da 22° a diedro variabile passa gradatamente al piatto tondeggiante della zona di poppa. La carena ha una costruzione in single skin in resine vinilestere e isofaliche a tessuti bilanciati unidirezionali e biassiali a raddoppio di stratificazione nella zona della chiglia.

L'opera morta è realizzata in sandwich di vetroresina con tessuti biassiali e unidirezionali con cuore in poliuretano espanso. Le strutture sono irrobustite da rinforzi longitudinali e trasversali in fibre composite a tessuto unidirezionale. Carena trattata con primer e antivegetativa. Le strutture sono leggere ma resistenti. Le parti metalliche sono in acciaio con saldature a tig. Il teak è di tipo birmano e i trincarini sono realizzati con fascioni lunghi sei metri in un unico pezzo. Il bimini è minimale. La finitura a gelcoat di tutta la barca è di colore azzurro molto particolare. La coperta è realizzata, come la carena, in sandwich di vetroresina con tessuti biassiali e unidirezionali con cuore in poliuretano espanso. Le cuscinerie sono in similpelle - Posizione ed equipaggiamento plancia di guida: centrale e molto spaziosa, studiata per guida eretta. Ci si può sedere sul prendisole, ma solo per una guida con pilota automatico. Lo spazio dedicato alla strumentazione è davvero

portello a murata permette il passaggio alla plancia bagno. Gavoni aperti sono stati ricavati sulle murate. La zona prua è sopraelevata per lasciare spazio sottocoperta alla cabina. Una scaletta in legno permette il passaggio dal pozzetto alla prua. La prua è protetta da un fascione in acciaio che ospita anche galloce e verricello per l'ancora. La zona è pontata in teak con fascia laterale lasciata a gelcoat. Non esistono battagliole. La plancetta bagno è sorretta da una struttura in acciaio capace di sostenere il peso di tutte le persone imbarcabili. Una scaletta a scomparsa si nasconde intelligentemente nella parte centrale della plancetta stessa.

